

GONZAGA

Un centro per disabili a Pascoletto di Palidano

GONZAGA (Palidano). Da alcune settimane è attivo il nuovo centro per disabili di Palidano, situato in località Pascoletto. La gestione è affidata alla coop. sociale «Il Ponte onlus» che ha preso in affitto i locali della coop. Tantetinte di Suzzara. Attualmente il centro ospita 9 persone ma in futuro si potrà arrivare a 15 persone.

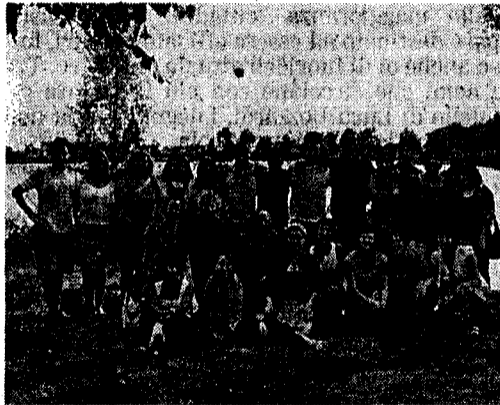
Lo staff degli operatori è formato da 3 educatori professionali e da un coordinatore, supervisionati dal diretto-

re tecnico e dal Cda. Il «Ponte onlus», è una cooperativa sociale che ha sede a Sermide, ma opera nei sei Comuni del distretto suzzarese e nei 7 Comuni del distretto di Ostiglia con ramificazioni anche in Emilia e in Veneto.

Aderisce al consorzio di coop. sociali Sol.Co Mantova, di cui è socia. «Il Pascoletto era da tempo nei nostri desideri perchè nel servizio di Poggio Rusco si iniziava a stare un po' stretti. In questo luogo - ha detto un operatore

- ospitavamo diverse persone disabili che provengono dai comuni del distretto suzzarese per cui, ogni giorno, per arrivare al centro, dovevano percorrere molti chilometri, col pulmino o in treno. Il Pascoletto è stato pensato proprio per loro e per tutte quelle persone con problemi di disabilità che non frequentano un servizio, e che, in accordo con le loro famiglie, hanno voglia di cercare di imparare cose nuove ma soprattutto di... «vivere di più».

Il Pascoletto è aperto dal lunedì al venerdì dalle 8 alle 6. All'interno si svolgono attività educative con operatori professionali, formati ed esperti. (m.p.)



I ragazzi della Onlus il Ponte
La coop sociale ha una trentina di dipendenti